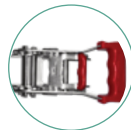


LI470/1 LI470/2

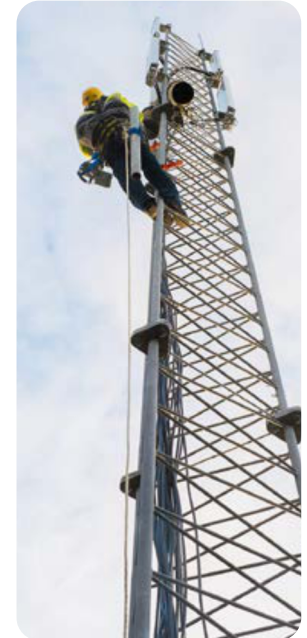
Características y Beneficios



- Línea de vida clase B. Línea de vida transportable de 10 y 20 m. de longitud máxima, 2 usuarios.
- Cuenta con trinquete de acero.
- Bolso de transporte hidropelente.
- Rango de trabajo de 3 a 20 m. para un máximo de 2 usuarios, comprobar en el manual de instrucciones la flecha para un determinado vano de instalación.
- La línea de vida transportable, es una buena herramienta para asegurar temporalmente una zona de riesgo de caída a distinto nivel.
- Gracias a su robustez está certificada para 2 usuarios, rápido tensado y destensado gracias a su ratchet de utilización intuitiva y cómoda.
- El dispositivo de anclaje horizontal se suministra con documentación. Está clasificado como EPI (Equipo de Protección Individual) bajo la directiva Europea 89/686/ECC y la UNE795.
- Aplicaciones sobre Poste Encofrador, PA30, OMEGA.

Características y Beneficios

- Lleva un sistema de bloqueo manual de deslizamiento que permite el trabajo sobre un plano inclinado.
- Suministrado con conector como elemento de fijación.
- Certificación según norma EN353-2.
- Línea de vida portátil, en cuerda de poliamida de alta densidad termofijada Tipo A de 12 mm. de diámetro con guarda cabos de pvc en extremos, EN1891.
- Bloqueador no desmontable con seguro.





Características y Beneficios

- Línea de vida con múltiples puntos de anclaje cada 1,5 m.
- Posibilidad de anclaje a series PAT, PAC, OMEGA, PA, mediante el ahorcado o mosquetón y ahorcado a la mayoría de las soluciones constructivas.
- Costura principal de la anilla protegida por costura de sacrificio que asegura el correcto estado de la primera.
- Certificación según UNE EN795 Clase A1y A2.
- Idóneo para proteger trabajadores expuestos a riesgo de caída a distinto nivel como fachadas, instalación de andamios, plataformas motorizadas o elevadores.
- Elevada fiabilidad y versatilidad de instalación.
- Posibilidad de conexión abrazada a pilar.



CAN72.10 Longitud: 10 m. Cubiertas y Unifamiliares

CAN72.15 Longitud: 15 m. Cubiertas y Edificación de Bajo +3 Plantas

CAN72.25 Longitud: 25 m. Cubiertas y Edificación de Bajo +7 Plantas

CAN72.35 Longitud: 35 m. Cubiertas y Edificación de Bajo +10 Plantas