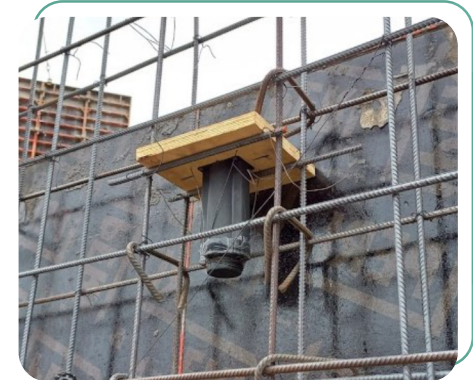


EMBEBIDO JUSQ

Características y Beneficios

- El ensamblaje de las piezas del sistema JUSQ, es extremadamente sencillo para obtener las distintas configuraciones posibles.
- Ofrece una gran durabilidad de servicio y reutilización en sucesivas obras.
- Facilidad de instalación, transporte y almacenaje, al ocupar espacios mínimos.
- Sistema diseñado para ser instalado previo vertido del hormigón, lo que permite su uso en aplicaciones futuras, incluso una vez finalizada la ejecución de la obra actual.
- No genera residuo.



JUSQ
UNIVERSAL SECURITY

Barras de refuerzo		Barra solidaria al JUSQ		Límite elástico (σ) * de los materiales	
Diámetro (Ø)	8 mm	Diámetro (Øb)	12 mm	Acero	400 N/mm ²
Diámetro (I)	150 mm	Longitud (L)	250 mm	Hormigón (B-25)	25 N/mm ²

Patillas BO-C02-1		Patillas BO-C02-1		Patillas BO-C2-1	
Alto	16 mm	Material	Acero 275	Superficie de patilla que apoya en hormigón:	
Ancho	12 mm	Límite Elástico	275 Mpa	Superficie:	667 mm ²
Largo (l)	60 mm	Límite Rotura	410 Mpa	F max, hormigón	16675 N

Sistema de referencia	Observaciones:
	Se han tomado valores dimensionales y para el límite elástico de los materiales según norma de referencia:EHE-08 (Real Decreto 1247/2008, BOE del 22 de agosto)
	Las solicitaciones indicadas son excluyentes entre si y para un coeficiente de seguridad 1, (en cada caso se debe aplicar el coeficiente de seguridad según norma correspondiente) y se refieren al plano del lateral del forjado (cola Y = 0)

CASO DE ESTUDIO	Solicitaciones (fuerzas en kN y momentos en m·kN)					
	±Fx	±Fy	±Fz	±Mx	±My	±Mz
Hipótesis 3	Emparrillados atados en parte delantera y trasera					
	78,0	45,2	40,2	6,0	0,94	4,0

