



### Características y Beneficios

- Instalación a través de embebido plástico en hormigón o con perno expansor; lo cual permite un corto tiempo de instalación.
- Las vigas y plataformas extensibles se adaptan según requerimientos de su proyecto.
- Cuentan con sistema de bloqueo para asegurar la salida accidental de los elementos que componen el sistema.
- Permite realizar trabajos en sector de ascensor y huecos, con múltiples capacidades de carga.
- Se puede realizar la instalación por parte de nuestro equipo o también realizar formación a equipo de obra para realizar elevaciones sucesivas.
- Cuenta con procedimiento de instalación y desmontaje.
- Permite modular para utilizar bomba hormigonera.

El sistema de protección de Viga Ascensor GALIGRU, se presenta como una solución integral para la protección colectiva de los trabajadores durante las diferentes fases de la ejecución de la obra, sirviendo de plataforma de trabajo por su versatilidad para la contención de caída de objetos y de personas.



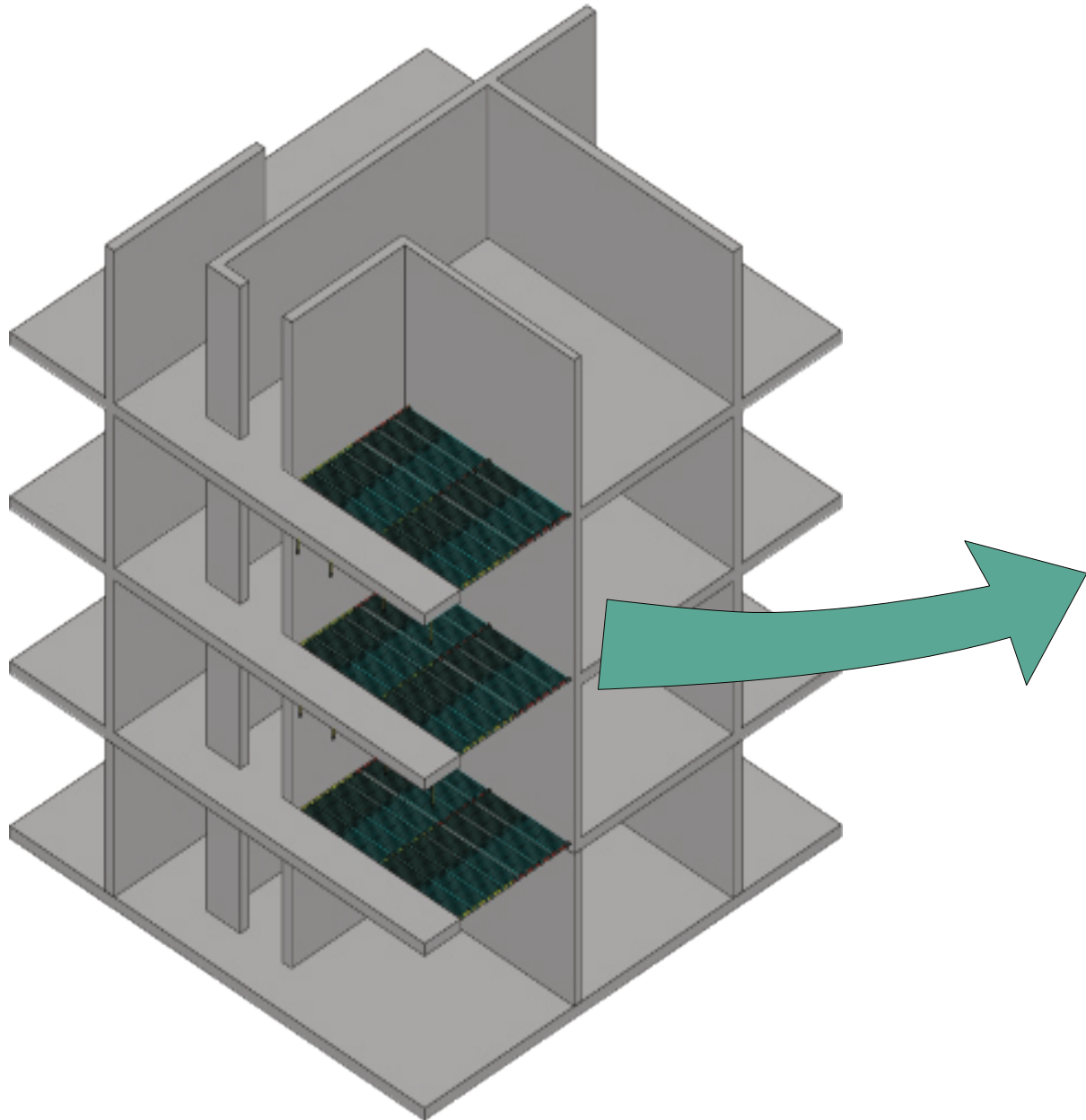


# Sistema Viga Ascensor

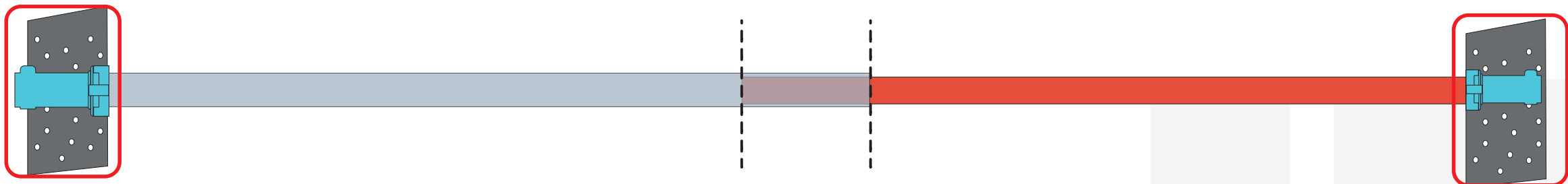
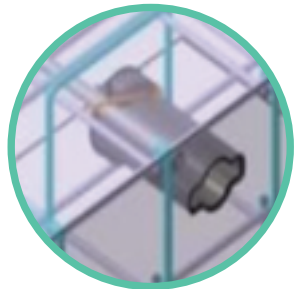


## Viga Ascensor

Nuestro sistema para foso de ascensor incluye manual de instalación, cuenta con memoria de cálculo, basado en la normativa EN12810 "Andamios", además de todos los elementos que la componen se encuentran certificados.



Sistema embebido



Sistema atornillado

