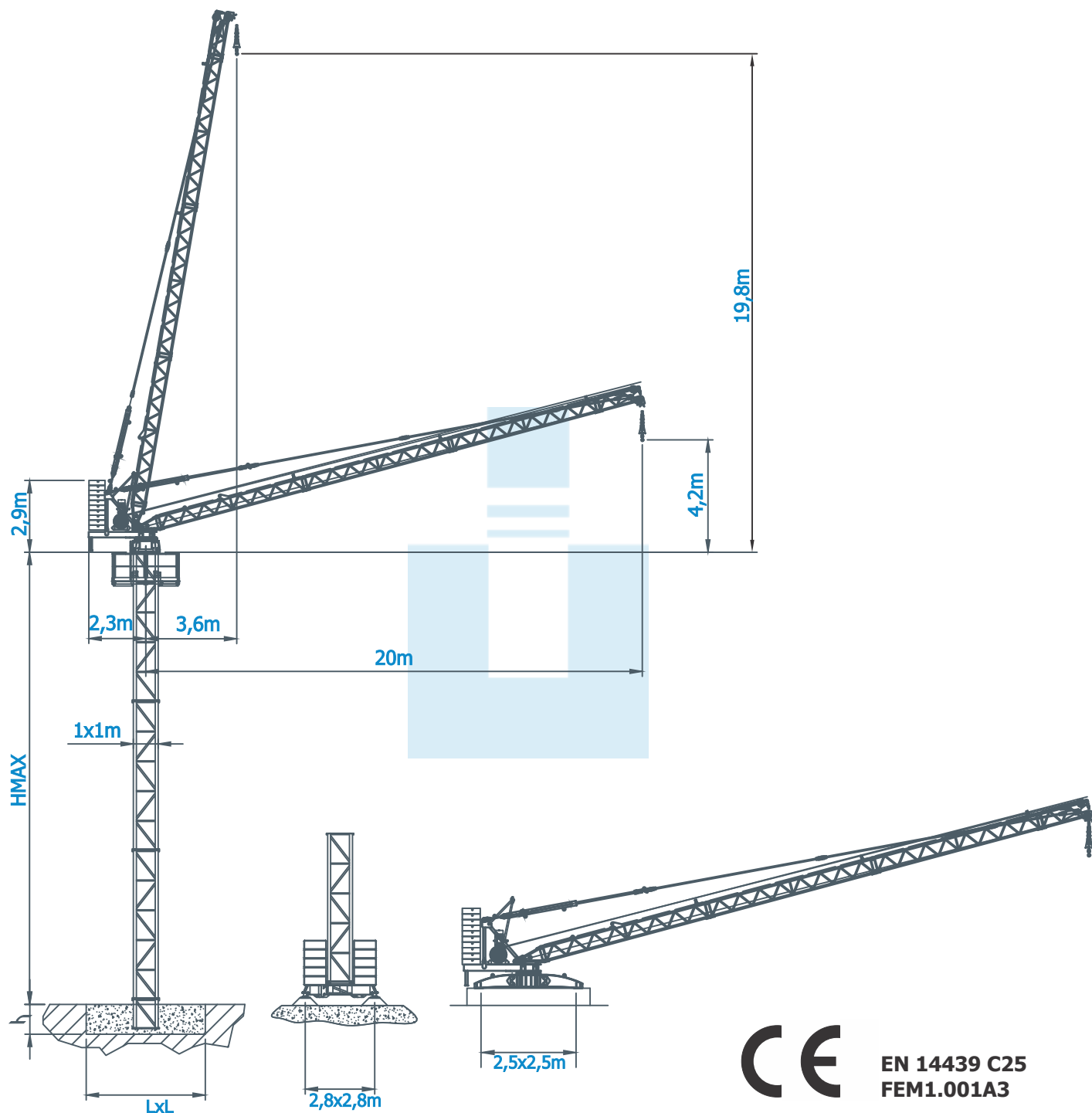


## GRUA «DERRICK»





**EN 14439 C25  
FEM1.001A3**

As características do produto estão sujeitas a alterações sem aviso prévio. As fotografias e/ou desenhos deste catálogo são meramente ilustrativos. O produto é vendido sempre acompanhado por um manual com instruções de manuseio correto. As regras descritas no manual devem ser rigorosamente seguidas a fim de evitar acidentes que possam resultar em ferimentos graves ou morte. A única garantia aplicável ao produto é a garantia escrita pelo fabricante, que se aplica exclusivamente ao produto vendido. Os produtos e serviços descritos neste catálogo podem conter marcas registadas, serviços especializados ou nomes comerciais do fabricante e/ou seus representantes em Portugal, ou noutros países, e todos os direitos estão reservados.

Product specifications and prices are subject to change without notice or obligation. The photographs and/or drawings in this document are for illustrative purposes only. Refer to the appropriate Operator's Manual for instructions on the proper use of this equipment. Failure to follow the appropriate Operator's Manual when using our equipment or to otherwise act irresponsibly may result serious injury or death. The only warranty applicable to our equipment is the standard written warranty applicable to the particular product and sale and Galigru makes no other warranty, express or implied. Products and services listed may be trademarks, service marks or trade-names of Galigru and/or its subsidiaries in Portugal and other countries and all rights are reserved.

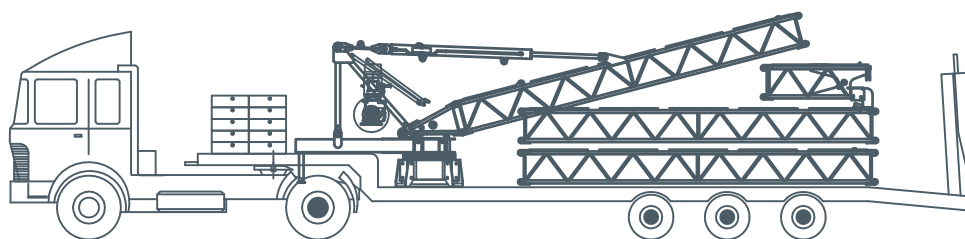
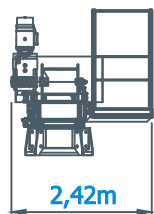
## DIAGRAMA DE CARGAS | LOAD DIAGRAM

4 Cabos   Ropes 												
Altura   Height (m)	4,2	6,8	9,8	12	13,7	15	16,4	17,4	18	18,4	19,8	
Lança   Jib (m)	20	19	17,6	16,2	14,6	13,1	11	9,6	8,6	7,6	3,6	
Carga   Load (kg)	1000	1105	1270	1470	1700	2000	2500	3000	3400	4000	4000	

2 Cabos   Ropes 											
Altura   Height (m)	4,2	6,8	9,8	12	13,7	15	18,2	18,9	19,1	19,8	
Lança   Jib (m)	20	19	17,6	16,2	14,6	13,1	8	6	5,5	3,6	
Carga   Load (kg)	1000	1105	1270	1470	1700	2000	2000	2000	2000	2000	

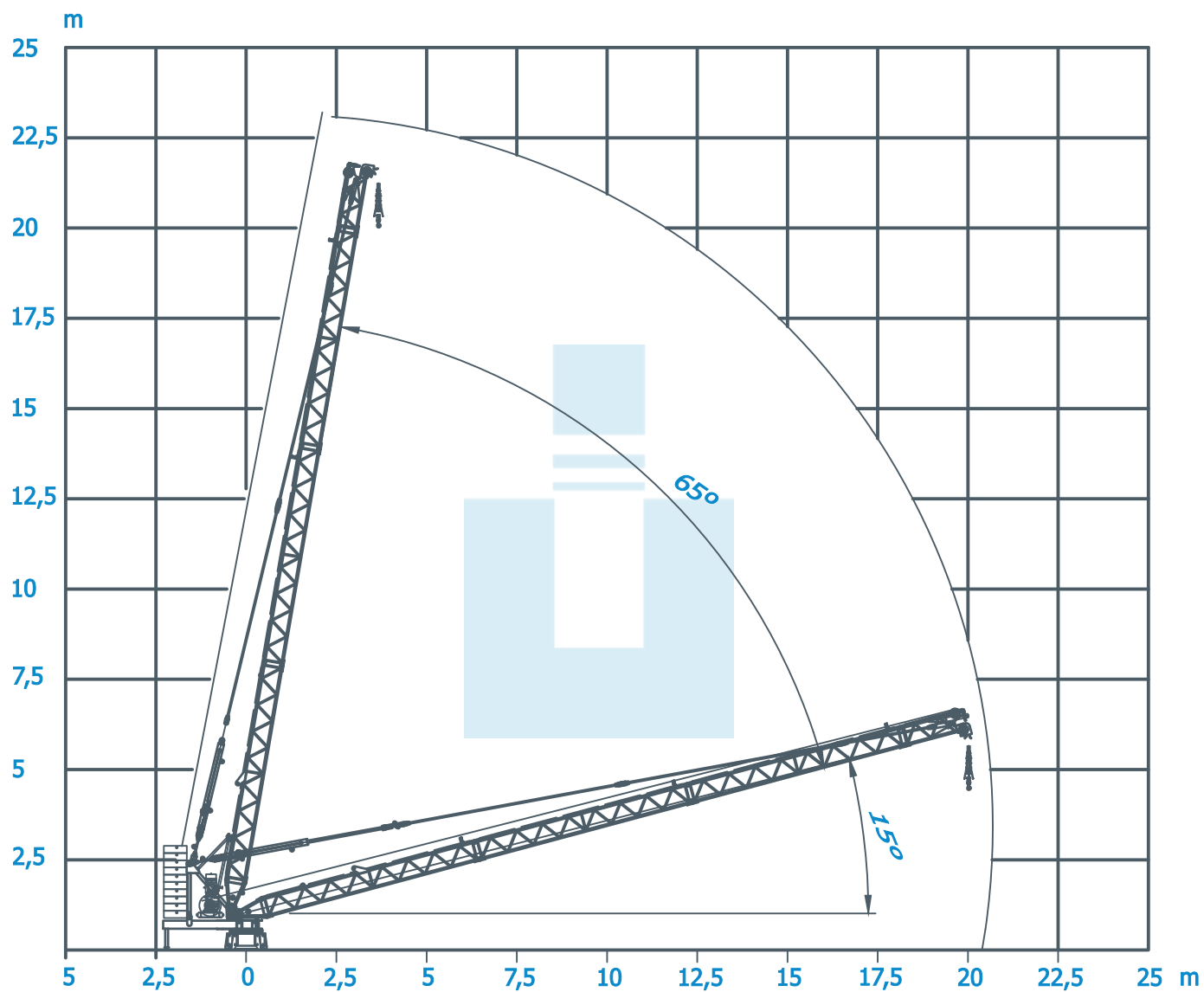


## TRANSPORTE | TRANSPORT



Peso da grua   Crane weight	4000 kg
Peso dos contrapesos   Counterweights weight	5500 kg

## EREÇÃO | ERECTION



## MECANISMOS | MECHANISMS

				kW
	m/min.	0 - 40	0 - 20	11
	ton.	1,0	2,0	
	m/min.	0 - 20	0 - 10	
	ton.	2,0	4,0	
	sec.	70		7,5
	rpm	0 - 0,9		3

	<b>kVA</b>
400V (+6% -10%) 50/60Hz	27kVA

<b>Elevação</b> Hoisting	<b>Ereção</b> Erection	<b>Rotação</b> Slewing	<b>Translação</b> Travelling	<b>Translação</b> Travelling	<b>Tensão</b> Voltage	<b>Diretiva ruído</b> Directive noise