



GL3510

LUFFING HYDRAULIC CRANE

2,5 T

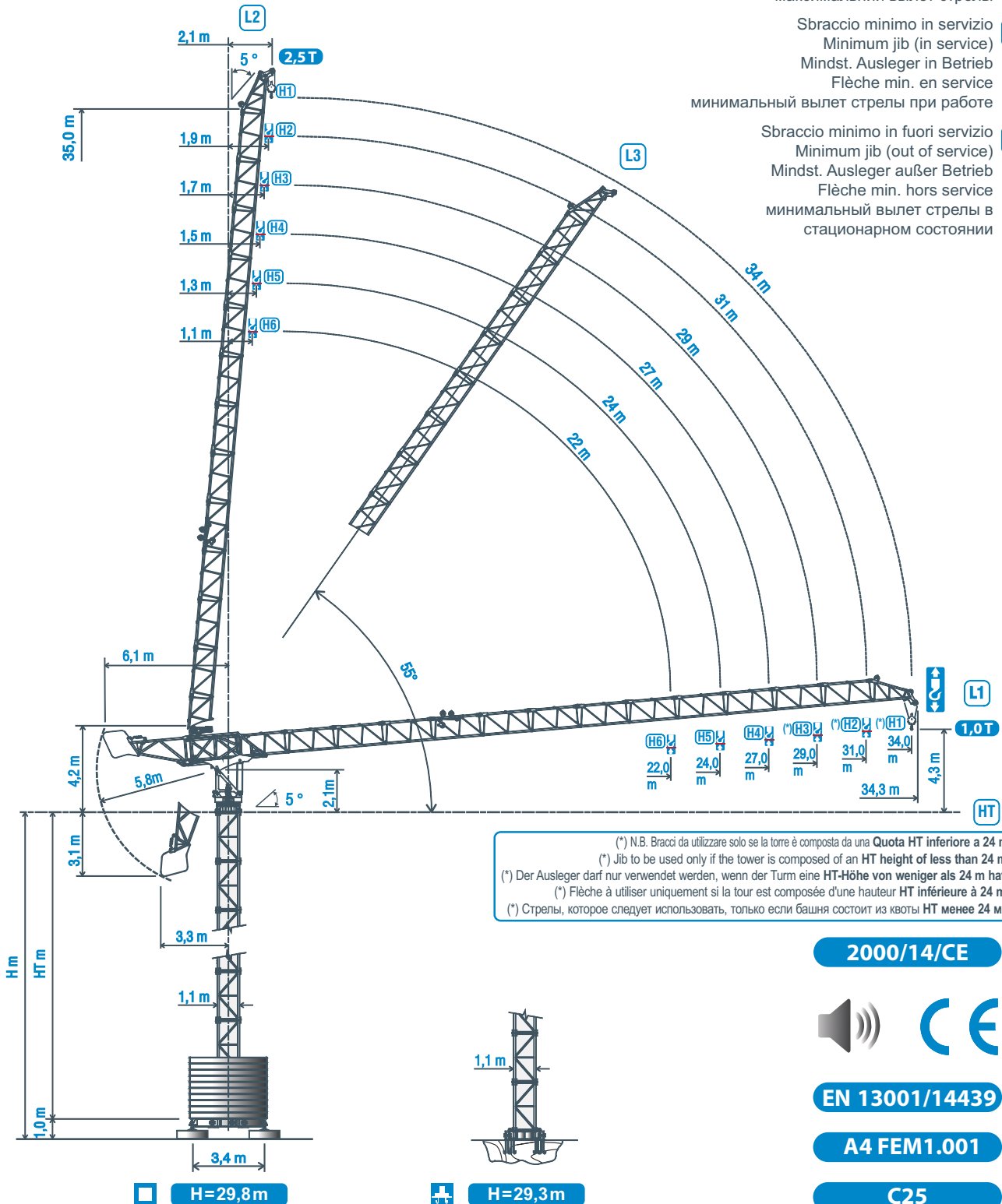


GALIGRÚ

Sbraccio massimo - Maximum jib
Max. Ausleger - Flèche maxi.
максимальный вылет стрелы **L1**

Sbraccio minimo in servizio
Minimum jib (in service)
Mindst. Ausleger in Betrieb
Flèche min. en service
минимальный вылет стрелы при работе **L2**

Sbraccio minimo in fuori servizio
Minimum jib (out of service)
Mindst. Ausleger außer Betrieb
Flèche min. hors service
минимальный вылет стрелы в
стационарном состоянии **L3**



(* N.B. Bracci da utilizzare solo se la torre è composta da una Quota HT inferiore a 24 m
 (*) Jib to be used only if the tower is composed of an HT height of less than 24 m
 (*) Der Ausleger darf nur verwendet werden, wenn der Turm eine HT-Höhe von weniger als 24 m hat
 (*) Flèche à utiliser uniquement si la tour est composée d'une hauteur HT inférieure à 24 m
 (*) Стрелы, которые следует использовать, только если башня состоит из высоты HT менее 24 м

2000/14/CE



EN 13001/14439

A4 FEM1.001

C25

			14	15	16	17	18	19	20	21	22	23	24	25	26	27	28	29	30	31	32	33	34	m		
			2,5 t																							
m																										
34	15,58				2,50	2,50	2,42	2,26	2,12	1,99	1,88	1,77	1,68	1,59	1,53	1,45	1,39	1,32	1,26	1,21	1,16	1,12	1,07	1,03	1,00	t ▼
31	16,47				2,50	2,50	2,50	2,41	2,26	2,12	2,00	1,89	1,79	1,70	1,62	1,54	1,48	1,41	1,35	1,30	1,24	1,20				t ▼
29	17,51				2,50	2,50	2,50	2,50	2,42	2,28	2,15	2,03	1,93	1,83	1,74	1,66	1,59	1,52	1,45	1,40						t ▼
27	18,26				2,50	2,50	2,50	2,50	2,50	2,39	2,25	2,13	2,02	1,92	1,83	1,74	1,67	1,60								t ▼
24	19,27				2,50	2,50	2,50	2,50	2,50	2,50	2,39	2,26	2,15	2,47	1,95											t ▼
22	19,64				2,50	2,50	2,50	2,50	2,50	2,50	2,44	2,31	2,20													t ▼

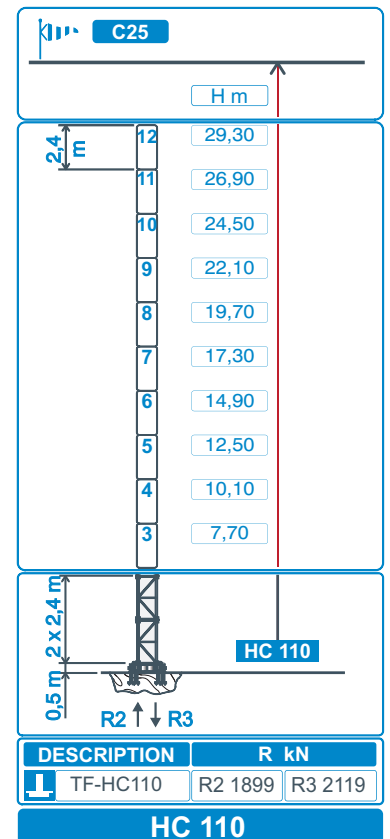
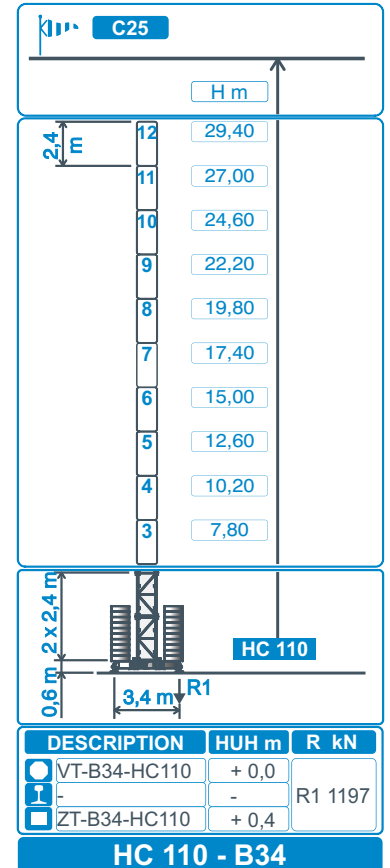
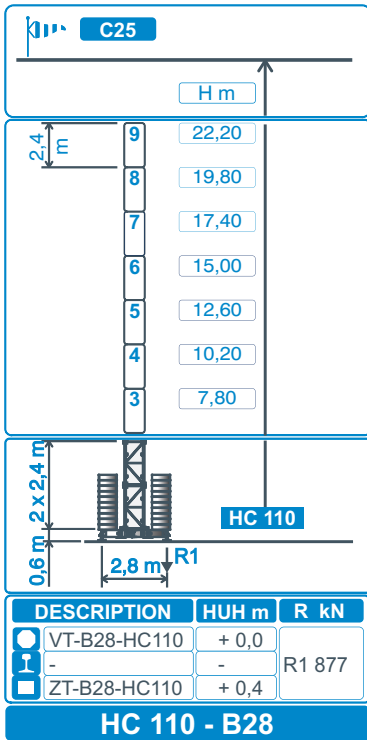
* Optional | *Con sistema "LIFT-PLUS" tutte le portate intermedie sono aumentate del 10%* | *All intermediate loads are increased of 10% if the crane is equipped with "LIFT-PLUS" control* | *Alle Zwischenlasten erhöhen sich um 10%, wenn der Kran mit der Steuerung „LIFT-PLUS“ ausgestattet ist* | *Les charges intermédiaires son augmentées de 10% si la grue est équipée avec contrôle "LIFT-PLUS"* | *Все промежуточные нагрузки увеличиваются на 10%, если кран оснащен системой управления «LIFT-PLUS».*

Configurazioni torre e braccio - Jib and Tower Height Configurations - Ausleger und Turmkonfigurationen - Configurations de la flèche et du mât - Конфигурация башни и стрелы

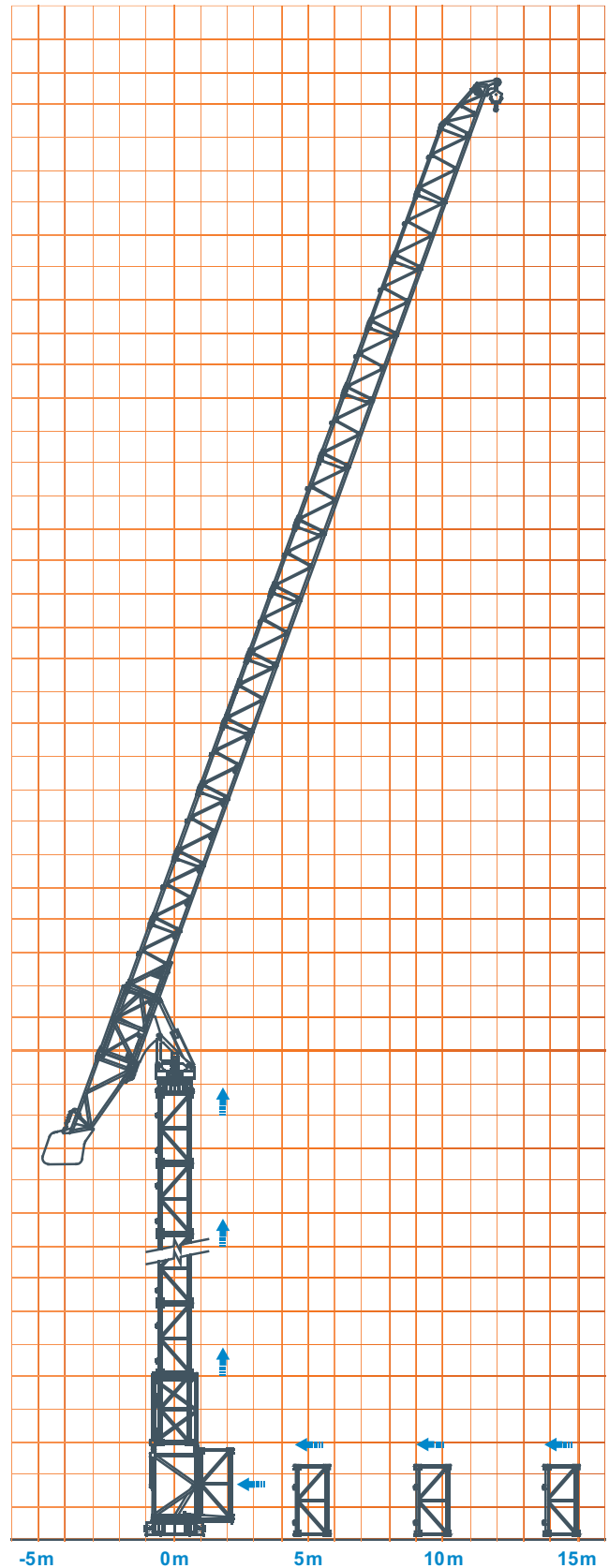
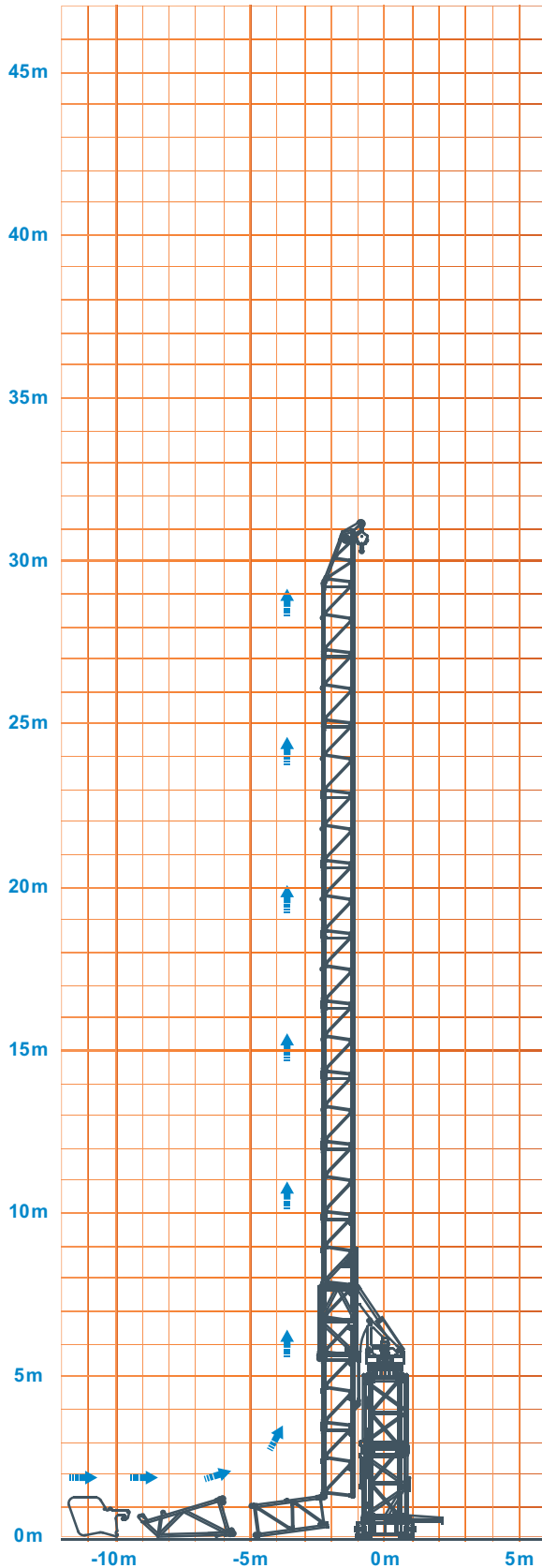
	H	
	L1	L2
(34m) H1	H + 4,32 m	H + 35,0 m
(31m) H2	H + 4,11 m	H + 32,7 m
(29m) H3	H + 3,90 m	H + 30,3 m
(27m) H4	H + 3,70 m	H + 27,9 m
(24m) H5	H + 3,48 m	H + 25,5 m
(22m) H6	H + 3,27 m	H + 23,1 m

Peso del braccio & zavorra di contro-braccio / Jib weight & counter-jib ballast / Poids de flèche & lest de contre-flèche / Auslegergewicht & Gegenauslegerballast / Вес стрелы и балласт контр-стрелы

A 344 Kg	B 343 Kg	n° A	n° B	Kg A+B	Kg	m
		16	8	8248	2760	34
						31
						29
						27
						24
						22



Sopralzo idraulico braccio/torre, in poco spazio, senza l'ausilio di AUTOGRU - TOP PART ERECTED ON GROUND WITHOUT THE USING OF LIFTING EQUIPMENT. CRANE PROJECTED FOR INSTALLATION IN NARROW PLACES WITH NARROW ACCESS. ALL WEIGHTS AND OVERALL DIMENSIONS ARE REDUCED TO PERMIT THEIR MOVEMENTS WITH SMALL LIFTING EQUIPMENTS. DIMENSIONS ARE OPTIMIZED TO FIT ON SMALL TRUCKS

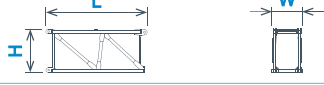
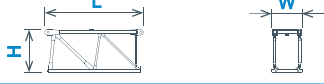
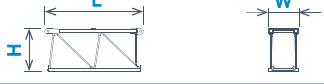
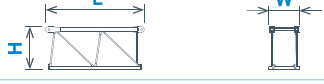
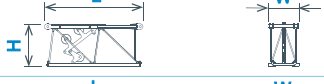



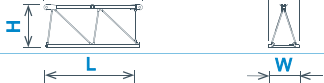

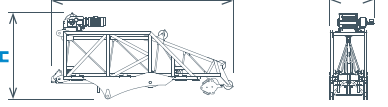


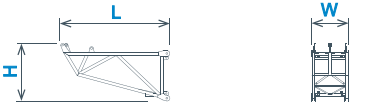
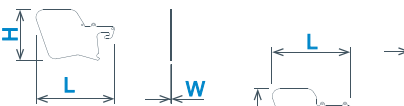



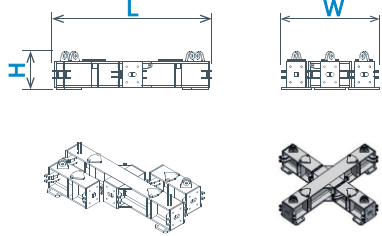
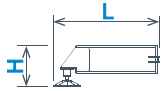
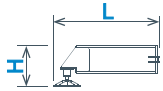
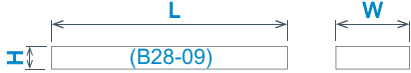

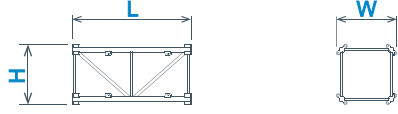
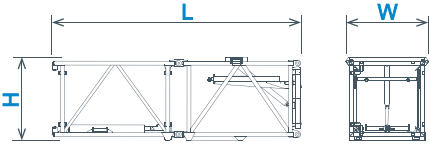
TG11 VF 25	Kw - HP		m	Ø mm	N°	Kg	m/1'	Kg	m/1'
	11,0	15	180	9	1	1250	6	2500	6
				2	1250	30	2500	27	
				3	1000	52	1250	60	
				4	600	66	600	70	

TG11 VF 25	
Load Kg	Speed m/min
3000	60
2500	55
2000	50
1500	45
1000	40
500	35
0	30

		1,5 min	HYDRAULIC
		rpm	4,0

		TG 11 FV3 25 - 24 kVA	IEC 60204-32 400V - 50Hz
			2000/14CE modificata

Descrizione - Description - Description - Açıklaması - описание	QTY	Posizione - Position - Position - Pos - расположение	H mm	L mm	W mm	Kg
Elemento di freccia - Jib element - Elément de flèche - Auslegeelement jib section - элемент стрелка	1	16 	1120	2625	800	300
	1	15 	1120	2560	800	349
	2	14 13 	1120	2560	800	259
	1	12 	1120	2560	800	230
	1	11 	1120	2560	800	249
	2	10 9 	1120	2560	800	153
	1	8 	1120	2540	800	129
	1	7 	1110	2540	800	127
	4	6 5 4 3 	1110	2540	800	120
	1	1 	1620	2260	800	120
Caricatore premontato con punta braccio -	1		2343	4930	1209	1935
Caricatore -	1		2343	3895	1209	1541
Girevole - Turntable - Partie tournante - Göbek Takımı - кольтрелла-вращения	1		2348	1425	1460	2125
Portablocchi - terminal element - élément terminal - Kuyruk Taş Yatağı - блокодержатель	1		1598	2943	1030	385
Blocchi di contrappeso - Counterweight block - Contre-poids - Gegengewichts Blöcke - блочки противовеса	16		1335	2080	0,25	344
	8		1335	2080	0,25	343

Descrizione - Description - Description - Açıklaması - описание	QTY	Posizione - Position - Position - Pos - расположение	H mm	L mm	W mm	Kg
Corpo di base centrale per tirafondi	1		605	4160	2400	1083
Semitrave di base - Base half beam - Semipoutre de chassis - Halb-träger für Kreuzbase - Полу-балка основания	4		B28 590	1120	450	227
	4		B34 590	1540	450	312
Blocchi zavorra - Base ballast block - lest de base - Grundballast - блок балласта	1		360	2800	900	2000
Blocco di appoggio - Concrete pad - Sabot en béton - Beton Fuß - опорный блок	4		BA2 450	2400	450	1000
HC 110: Elemento di torre - Tower element - Elément de mature - Turmstück - Секция башни	1		1220	2400	1220	375
Gabbia di montaggio Torre -	1		1695	5065	1680	1375

	IT	EN	DE	FR	RU
	Condizioni del vento secondo EN 14439 C25-D25	Wind conditions according to EN 14439 C25-D25	Windbedingungen gemäß EN 14439 C25-D25	Profil de vent suivant EN 14439 C25-D25	Ветровой режим в соответствии с EN 14439 C25-D25
	Funzione Lift Plus: Curve di carico Plus	Lift Plus function: Plus load curves	Funktion Lift Plus: Plus-Lastkurven	Fonction Lift Plus : Courbes de charges Plus	Функция контроля мощност Lift Plus: Диаграммы грузоподъемности Plus
	Altezze sotto gancio	Hook heights	Hakenhöhen	Hauteurs sous crochet	Высота под крюком
	Tiro a due funi	Two - rope pull	Zug an zwei Seilen	Tir à deu x câbles	Двукратная запасовка тросов
	Tiro a una fune	One - rope pull	Ein Seilzug	One - traction de corde	Один - веревка тянуть
	Carico massimo	Max load	Maximale Belastung	Charge maximale	максимальная нагрузка
	Peso totale della zavorra	Total ballast weight	Ballast-Gesamtgewicht	Poids total du lest	Общий вес балласта
	Freccia	Jib	Kranarm	Flèche	стрела крана
	Contrappesi	Counter weight jib ballast	Gegenauslegerballast	Lest de contre-flèche	Противовесы
	Base con piedi regolabili	Base on steel pads	Kran auf verstellbaren Füßen	Grue sur pieds réglables	Кран на регулируемых лапах
	Base traslante	Travelling base	Fahrbarer Kran	Grue à traslation	Кран передвижной
	Base su zatteroni	Base on concrete pads	Kran auf Stützblöcken	Grue sur blocs d'appui	Кран на опорных блоках
	Gru su tronchetto	Crane on embedded	Kran auf Fundamentplatte	Grue sur plinthe	Кран на фундаменте
	Sollevamento	Hoisting	Heben	Levage	Подъем
	Movimento braccio	Lu ng jib	Armbewegung	Mouvement de flèche	движение стрелы
	Rotazione	Slewing	Schwenken	Orientation	Поворот
	Traslazione	Travelling	Kranfahren	Translation	Перемещение крана
	Potenza richiesta	Required power	Erforderliche Leistung	Puissance requise	Потребляемая мощность
	Controllo automatico delle performance di velocità secondo la coppia del motore nominale	Automatic control of speed performances according to the torque of the nominal engine	Automatische steuerung der geschwindigkeitsleistung nach dem drehmoment des nominalmotors	Commande automatique des performances de vitesse en fonction du couple du moteur nominal	Автоматическое управление скоростью в соответствии с моментом номинального мотора
	Camion 13,4 m	Lorry 13,4 m	Lkw 13,4 m	Camion 13,4 m	Ррузовой автомобиль 13,4 м
	Container High Cube 40' e/o Flat Rack 20'	Container High Cube 40', and/or Flat Rack 20'	Container High Cube 40', und/oder Flat Rack 20'	Conteneur High Cube 40', et/ou Flat Rack 20'	40-футовый контейнер повышенной вместимости High Cube, и/или 20-футовая открытая платформа Flat Rack
	Consultateci	Consult us	Auf Anfrage	Nous consulter	Проконсультируйтесь у нас
	Documento commerciale non vincolante, per tutte le informazioni tecniche fare riferimento al manuale istruzioni	This commercial document is not legally binding. For any technical information, please refer to the corresponding instructions	Unverbindliches Vertriebsdokument. Für technische Informationen, siehe die entsprechenden Anweisungen	Document commercial non contractuel. Pour toute information technique se référer à la notice correspondante	Этот коммерческий документ не является юридически обязательным. Для получения технической информации, см. соответствующие инструкции



✉ info@galgru.com

www.galgru.com