

FICHA TÉCNICA SISTEMA POSTE ENCOFRADOR PEE

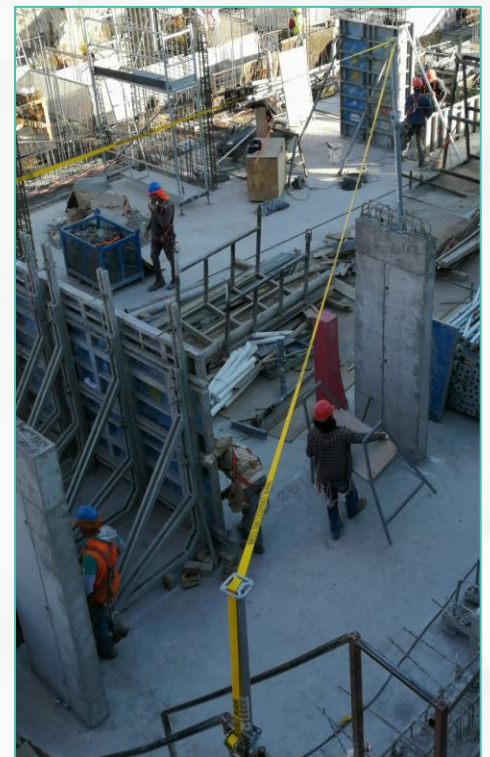
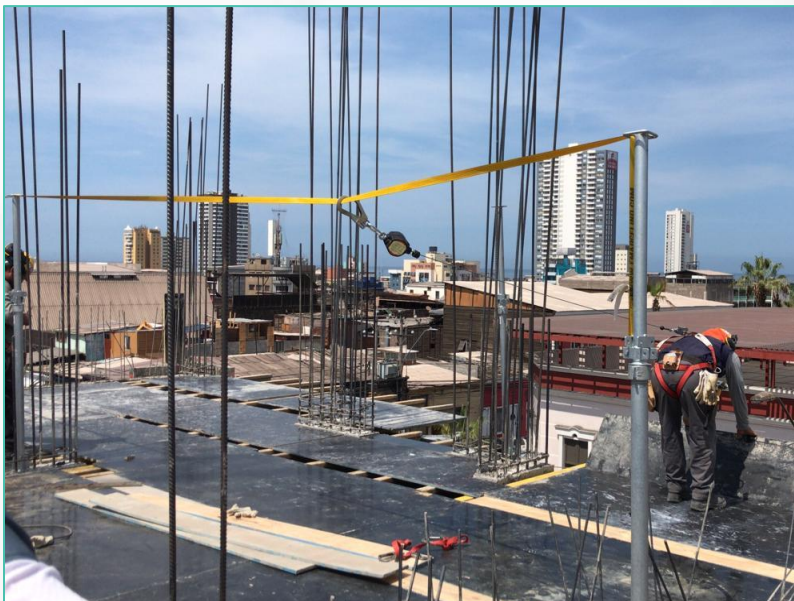
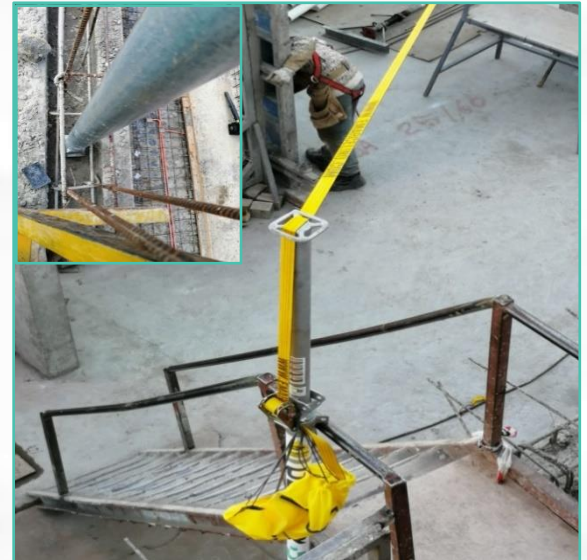
DESCRIPCIÓN DEL PRODUCTO

El SISTEMA DE LÍNEA DE VIDA, TEMPORAL, HORIZONTAL, CON POSTE ENCOFRADOR de GALIGRÚ; se presenta como una solución integral para la protección de los trabajadores durante las diferentes fases de ejecución de armado o emplacado de losa.

COMPONENTES

- Poste encofrador Cod. PEE02.
- Línea de vida LI470.XX (Donde XX indica la longitud).
- Embebido JUSQ.
- Retráctil RET025t (Textil)

Que juntos se combinan para transferir las cargas a la propia estructura de la edificación donde es instalado.



FICHA TÉCNICA LINEA DE VIDA HORIZONTAL LI470.XX

CARACTERÍSTICAS GENERALES

Línea de seguridad horizontal en cinta ajustable, fabricada en poliéster de alta tenacidad de 35mm*20m más dos conectores giratorios. Resistencia mínima para los puntos de anclaje 22 kN. Fácil manejo e instalación.

EPI CAT. III

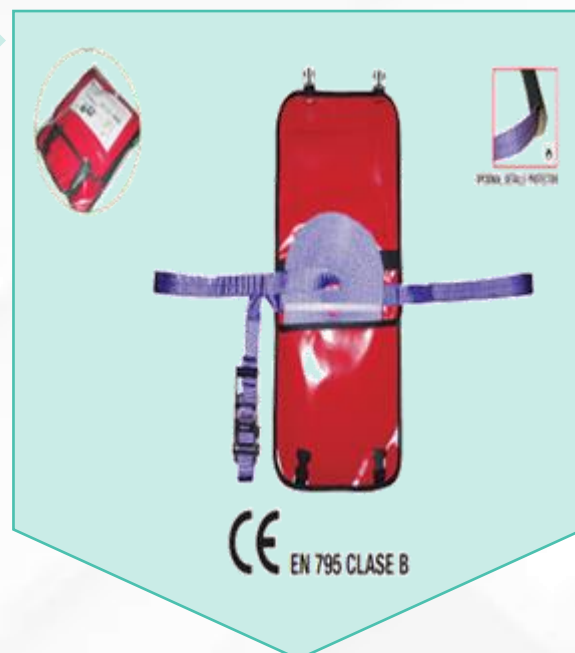
Dispositivo de anclaje tipo B

LIMPIEZA Y ALMACENAMIENTO

La limpieza y/o desinfección se hará utilizando jabón neutro, aclarando en agua dulce y temperatura inferior a 30° C. Almacenar en lugar fresco y seco, protegido de la luz solar y rayos ultravioleta, temperaturas extremas, polvo, objetos con bordes cortantes y sustancias agresivas que puedan dañar su durabilidad, conservando el equipo siempre en el embalaje en el que se suministra.

ATENCIÓN

La línea de seguridad sólo puede ser utilizada por personas instruidas en las medidas de seguridad y en su uso. Revise periódicamente el dispositivo y subsistema.



ESPECIFICACIONES TÉCNICAS

Kit compuesto por:	Línea de seguridad horizontal portátil ajustable + Bolsa de transporte
Marcado CE:	SI
Normas CE/Lab:	Ref. LI470.XX, Norma EN 795 0161 (AITEK)
Material:	Poliéster de alta tenacidad
Resistencia estática:	>22 kN
Peso gr:	3,62 kg
Largo:	XX m
Ancho cinta:	35 mm
Volumen ud. en m3:	0.00693
Presentación:	Bolsa*1
Código EAN-13:	8436009992350
Máximo de personas	2 personas

FICHA TÉCNICA RET025t (Textil)

DESCRIPCIÓN

Dispositivos anticaídas retráctil automático en cinta. Fabricado en poliéster de alta tenacidad. Diseñado para formar parte de un sistema anticaídas. Incluye dos conectores de acero automáticos.

Conectar a un punto de anclaje que cumpla con los requisitos de la norma EN 79. Recomendado para trabajos donde un sistema EN 354 no sea lo suficientemente largo, permitiendo más radio de trabajo (largo 6 m).

Fabricado conforme a los requisitos del REGLAMENTO (UE) 2016/425

LIMITACIONES

Nunca conecte más de una persona a la detención de caídas.

Temperatura recomendada de trabajo = -30° a 50°C. El anticaídas retráctil es para uso vertical.

Tenga en cuenta la altura mínima de trabajo necesaria para trabajar con seguridad.

LIMITACIONES

El equipo de protección individual debe ser utilizado por personas con conocimientos y formación para su uso.

El límite de oscilación en péndulo en caso de caída no puede exceder más de 30° de ángulo con respecto a la vertical de anclaje debe tener en cuenta la altura mínima de trabajo necesaria para trabajar con seguridad.

El equipo debe ser desechado si ha sido utilizado para la detención de una caída.



ESPECIFICACIONES TÉCNICAS

Kit compuesto por:	Dispositivo retráctil automático en cinta de 6 m. Uso individual + Conector automático + Caja de transporte
Marcado CE:	SI
Normas CE:	Conjunto: EN 360:2002; Conector: EN 362
Nº Laboratorio:	0598
Peso en gr:	2.360
Capacidad equipo:	100 kg
Material banda:	Poliéster de alta tenacidad
Cosido:	Cosido de seguridad realizado con hilo de poliéster de filamento continuo Nm 13/3 (detx 774*3), 12800 cN
Ancho cinta:	20 mm
Conectores:	Acero de alta resistencia
Carcasa:	Fibra ABS
Largo:	6 m
Volumen ud. en m3 :	0,00304
Presentación:	Bolsa
Código EAN-13:	8436009997041

FICHA TÉCNICA EMBEBIDO JUSQ

DESCRIPCIÓN Y MATERIALES

El embebido JUSQ está compuesto por tres piezas plásticas que, solidarias a una varilla metálica, se insertan en el hormigón pasando a formar parte de la estructura de un edificio. El embebido JUSQ servirá de punto de anclaje para diferentes sistemas, como, por ejemplo, dispositivos de protección contra caídas de altura para los operarios durante la obra.

COMPONENTES

Tapa trasera
Cuerpo central
Tapa delantera

Las medidas de instalación son como se indican en el croquis a continuación.

