

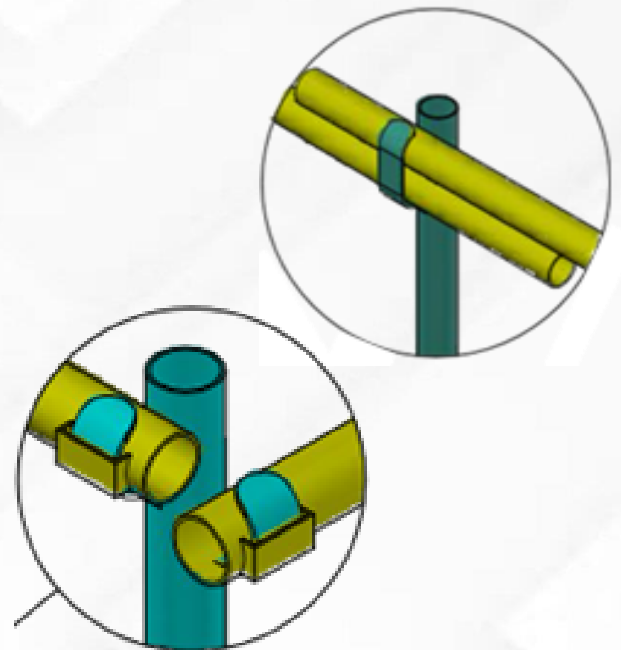
## DESCRIPCIÓN DEL PRODUCTO

El sistema de protección de barandilla de protección GALIGRU; se presenta como una solución integral para la protección colectiva de los trabajadores durante las diferentes fases de ejecución de obra gruesa en voladizos, escaleras, balcones, pasadizos, coronación de la edificación y otros.

## COMPONENTES

- Guarda cuerpo Intermedio.
- Guarda cuerpo esquinero.
- Baranda Extensible de 1500 - 3000.
- Baranda Extensible de 700 - 15000.
- Base atornillable.

Que juntos se combinan para transferir las cargas a la propia estructura de la edificación donde es instalado.

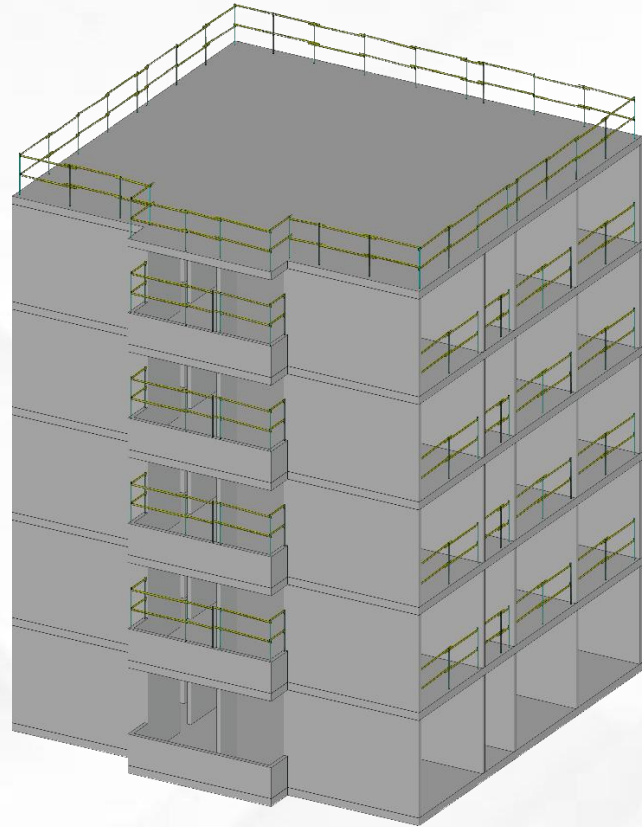


## ASPECTOS TÉCNICOS.

DATOS DE LA BARANDILLA GUARDA CUERPO.	
Guarda cuerpo de esquina	1.0 m alto - Soportes a 30 y 90 cm.
Guarda cuerpo intermedio	1.0 m alto - Soportes a 30 y 90 cm.
Barandillas	0.7-1.5 mts - 1.5-3.0 mts

DATOS DE LA BARANDILLA DE PROTECCIÓN.	
Material	Tubo de acero A-36
Estándar	1263-1
Resistencia a la tracción	120 kg
Resistencia a la tensión	22 kn
Fuego	Retardante
Dimensiones	150x42

DATOS DE LA BARANDILLA GUARDA CUERPO.	
Materialidad	Acero A-36
Dimensiones	(15x8x12) cm
Resistencia a la rotura	N/A
Color	Negro



## SISTEMA DE PROTECCIÓN BARANDILLA (Dimensiones)

MODELO <sup>(1)(2)</sup>	Material	Le (mm) Largo exterior	De (mm) Diámetro exterior	Ee (mm) Espesor	Li (mm) Largo interior	Di (mm) Diámetro interior	Ei (mm) Espesor interior	L1 (mm) Apertura mínima	L2 (mm) Apertura media	L3 (mm) Apertura máxima	Sm (mm) Solape Mínimo
Guardacuerpo central	acero	1000	38	3							
Guardacuerpo esquinero	acero	1000	38	3							
Baranda 0.7-1.5 mts	acero	700	44	3	900	38	2	700	1000	1500	180
Baranda 1.5mts-3.0 mts	acero	1500	44	3	1700	38	2	1500	2250	3000	180

