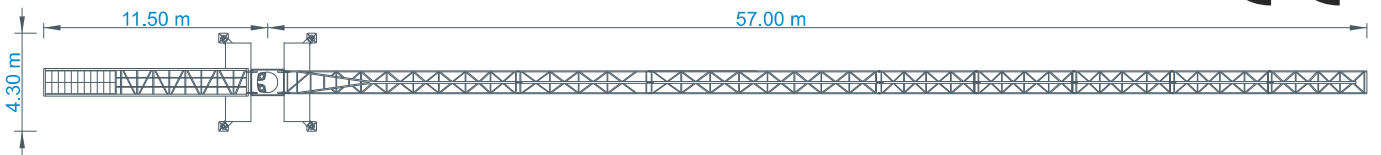
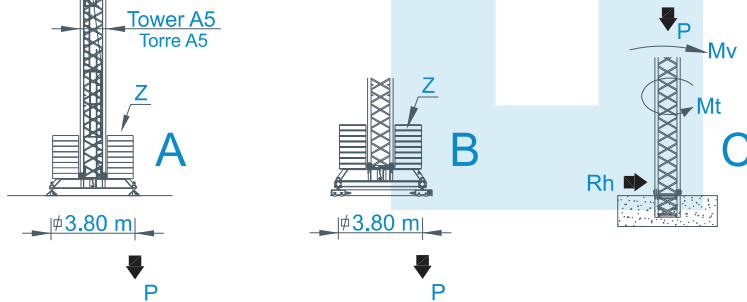


LOADS CARGAS

Counterweight Contrapeso	Jib length Comprimento da Lança	Kg / m		m	13	18	23	28	33	40	45	50	55
		5000	2500										
13000kg 5x2000kg+ 2x1500kg	55 m L55+L56+L52+L53+L42+ L43+L44+L45	27 m	14,6 m	2500	2500	2500	2500	2500	2000	1600	1400	1200	1000
		28,8 m	15,6 m	5000	3980	3020	2500	2000	1600	1400	1200	1000	
13000kg 5x2000kg+ 2x1500kg	50 m L55+L56+L52+L53+L42+ L43+L45	29,7 m	16,1 m	2500	2500	2500	2500	2130	1670	1440	1250		
		30,5 m	16,5 m	5000	4270	3340	2590	2130	1670	1440	1250		
11000kg 4x2000kg+ 2x1500kg	45 m L55+L56+L53+L42+ L43+L45	29,6 m	16 m	2500	2500	2500	2500	2210	1740	1500			
		29,6 m	16 m	5000	4420	3360	2680	2210	1740	1500			
10000kg 5x2000kg	40 m L55+L56+L53+L42+L45	29,6 m	16 m	2500	2500	2500	2500	2280	1800				
		29,6 m	16 m	5000	4550	3460	2760	2280	1800				
8000kg 4x2000kg	33 m L55+L56+L53+L43+L45	28 m	15,2 m	2500	2500	2500	2500	2200					
		28 m	15,2 m	5000	4540	3450	2760	2200					
7000kg 2x2000kg+ 2x1500kg	28 m L55+L56+L53+L45	2500	15,2 m	2500	2500	2500	2500	2500					
		2500	15,2 m	5000	4180	3170	2500						



REACTIONS REACCIONES

BALLAST TABLE AND MAXIMUM REACTIONS FOR ALL JIB VERSIONS
TABELA DE LASTRO E REACÇÕES MÁXIMAS PARA TODAS AS VERSÕES DE LANÇA

H m	A / B		C			
	Z kN	P kN	Mv kNm	P kN	Rh kN	Mt kNm
21	450	388	1013	321	25	67
24	500	409	1045	329	28	67
27	500	417	1082	337	32	67
30	500	426	1116	345	35	67
33	550	447	1154	353	39	67
36	550	458	1203	361	42	67
39	600	481	1247	369	46	67

CHARACTERISTICS CARACTERÍSTICAS

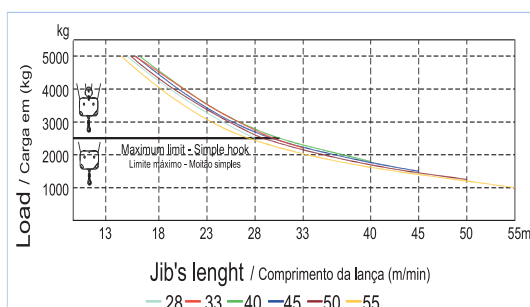
Motions Movimento	Speed Velocidade	Motor's power Pot. dos motores
Hoisting Elevação	0 a 88 m/min.	15 kW
	0 a 44 m/min.	
Slewing Orientação	0 a 1 r.p.m.	2x3 daN.m
Trolleying Distribuição	0 a 60 m/min.	3 kW
Travelling Translação	15 m/min.	2x3 kW
Electric power / Potência total		30 kVA
Tension / Tensão		400 v ±5% (50 Hz)

* Option / Opção

PARTS ELEMENTOS

		A (mm)	B (mm)	C (mm)	Peso (kg)
Jib section Lança L55		11950	1210	2600	3100
Jib section Lança L56		5200	1160	1930	590
Jib section Lança L52		5200	1160	1650	535
Jib section Lança L53		5200	1160	1650	510
Jib section Lança L42		11820	1160	1210	820
Jib section Lança L43		5100	1160	1210	260
Jib section Lança L44		5100	1160	1210	230
Jib section Lança L45		6800	1160	1210	290
Tower section 12m Tramo torre 12m A5		11985	1180	1180	2800
Tower section 6m Tramo torre 6m A5		6075	1180	1180	1510
Tower section 3m Tramo torre 3m A5		3120	1180	1180	870
Telescopic section Tramo telescopagem A5		3090	1385	1385	890
Head section Cabecote		2250	1600	2050	2640
Pyramid Piramide		1660	1320	1720	720
Counter-jib Contra-lança		10550	1500	500	3720
Cross shaped base Chassis		5530	500	750	1250
Cross shaped base Chassis		2270	360	750	635
Ballast Contra-peso		1160	320	2405	1500
Foundation Tower Tramo de encastrar A5		1160	330	2950	2000
		1275	1160	1160	450

LOAD DIAGRAM DIAGRAMA DE CARGAS



SPEED DIAGRAM DIAGRAMA DE VELOCIDADE

